

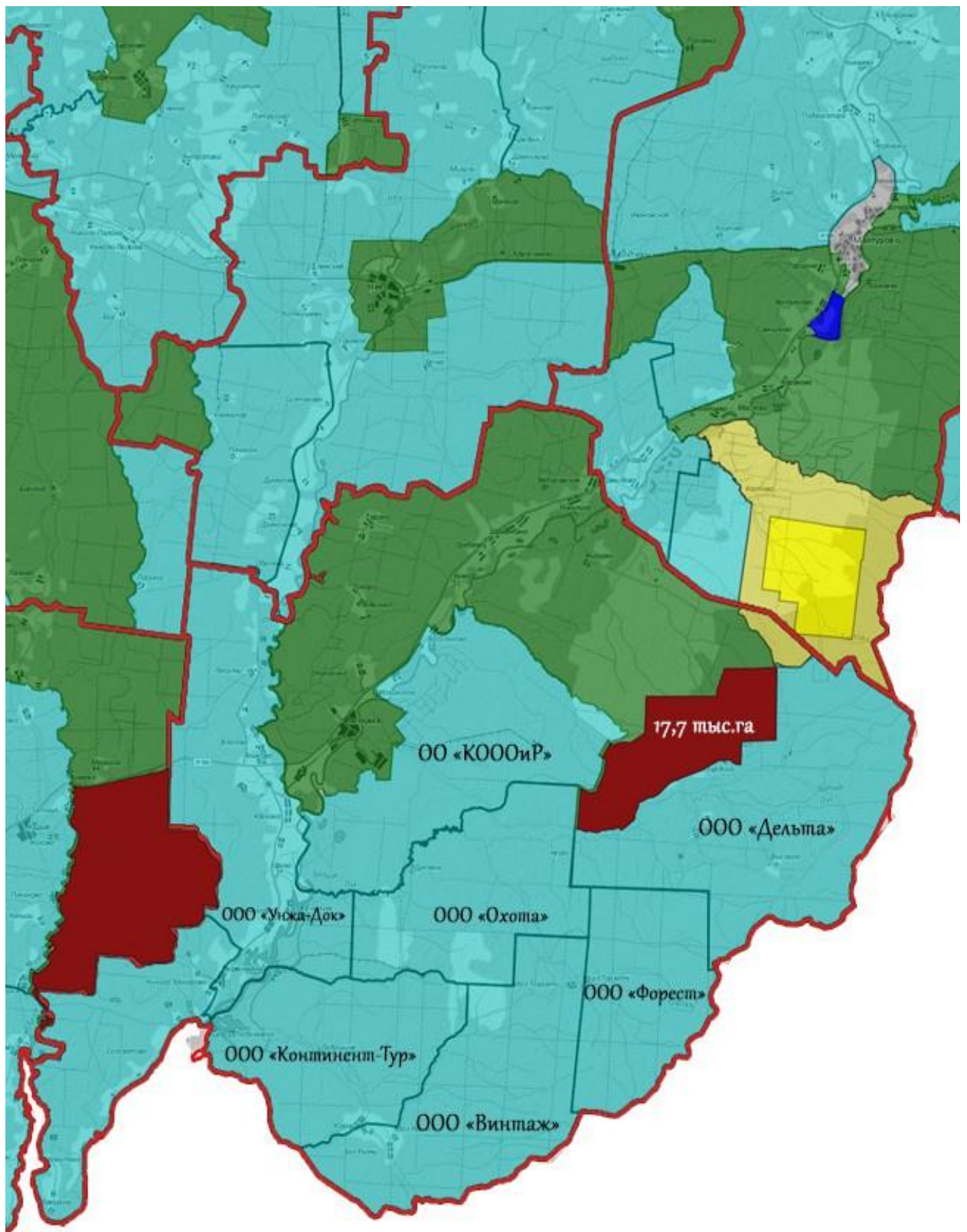
Макарьевский участок (S = 17,7 тыс. га)

Северная: от северо-западного угла квартала 53 Тимошинского участкового лесничества областного государственного казенного учреждения «Макарьевское лесничество» северными просеками кварталов 53, 54, 55, 56, 57, 58, далее западными просеками кварталов 59, 44, далее северными просеками кварталов 44, 45, 46, 47, 48 до северо-восточного угла квартала 48 Тимошинского участкового лесничества областного государственного казенного учреждения «Макарьевское лесничество»;

Восточная: восточными просеками кварталов 48, 63, 74 до юго-восточного угла квартала 74 Тимошинского участкового лесничества областного государственного казенного учреждения «Макарьевское лесничество»;

Южная: северными просеками кварталов 83, 82, 81 до северо-западного угла квартала 81 Тимошинского участкового лесничества областного государственного казенного учреждения «Макарьевское лесничество», далее по западной просеке квартала 81 указанного лесничества, далее по автодороге Комсомолка-Тимошино (34 ОП РЗ 34К-146) через н.п. Кукуй-2, Кукуй-1, Халабурдиха, Тимошино до места пересечения автодороги с западной просекой квартала 111 Тимошинского участкового лесничества областного государственного казенного учреждения «Макарьевское лесничество»;

Западная: от места пересечения автодороги Комсомолка-Тимошино (34 ОП РЗ 34К-146) с западной просекой квартала 111 Тимошинского участкового лесничества областного государственного казенного учреждения «Макарьевское лесничество» западными просеками кварталов 111, 95, далее северными просеками кварталов 95, 96 указанного лесничества, далее западными просеками кварталов 84, 75, далее северной просекой кварталов 76, 77, далее западными просеками кварталов 64, 53 до северо-западного угла квартала 53 Тимошинского участкового лесничества областного государственного казенного учреждения «Макарьевское лесничество».



Макар'евский район